

# 109年度 免費老人健檢起跑了！

本院今年度老人健檢共有**800**位名額，其中**120**位名額(001~120號)供弱勢族群取號。

## 【弱勢族群】取號

☑網路取號：自**109**年**7/7**(二)~**7/13**(一)，  
每日**7:00-19:00**

衛生局網路取號平台 <https://aged.health.gov.tw>

☑家中無電腦之長者，請撥打衛生局取號專線：**0800-031-889**

## 【一般民眾】取號

◎ 本院全數採網路取號，無現場及電話取號!!

☑本院網路取號時間：

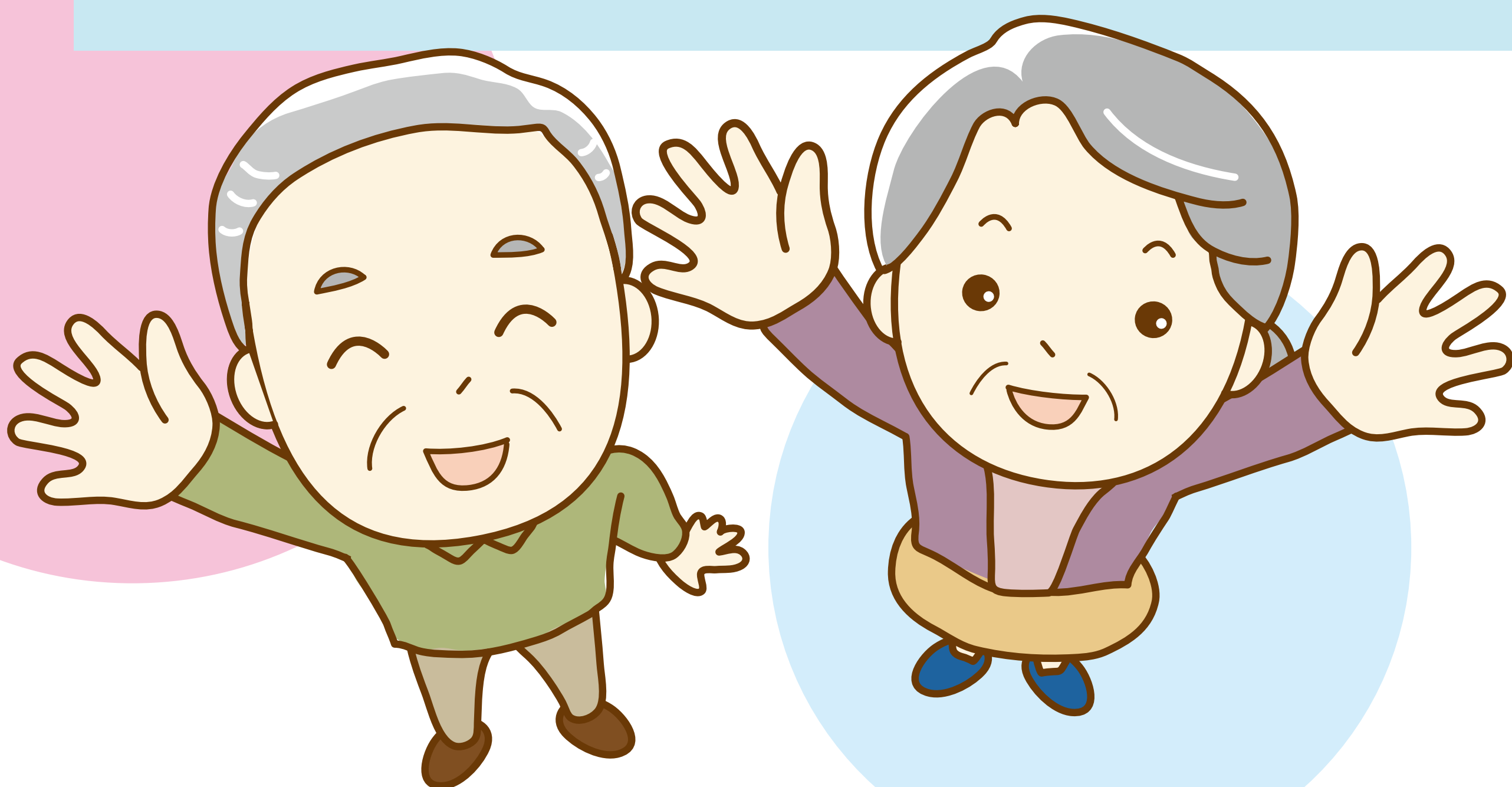
自**109**年**7/15**(三)上午**7:00**起至額滿為止

本院取號網址 [www.tmuh.org.tw](http://www.tmuh.org.tw)

☑衛生局網路取號平台：自**109**年**7/15**(三)~**7/21**(二)  
每日**7:00-19:00**

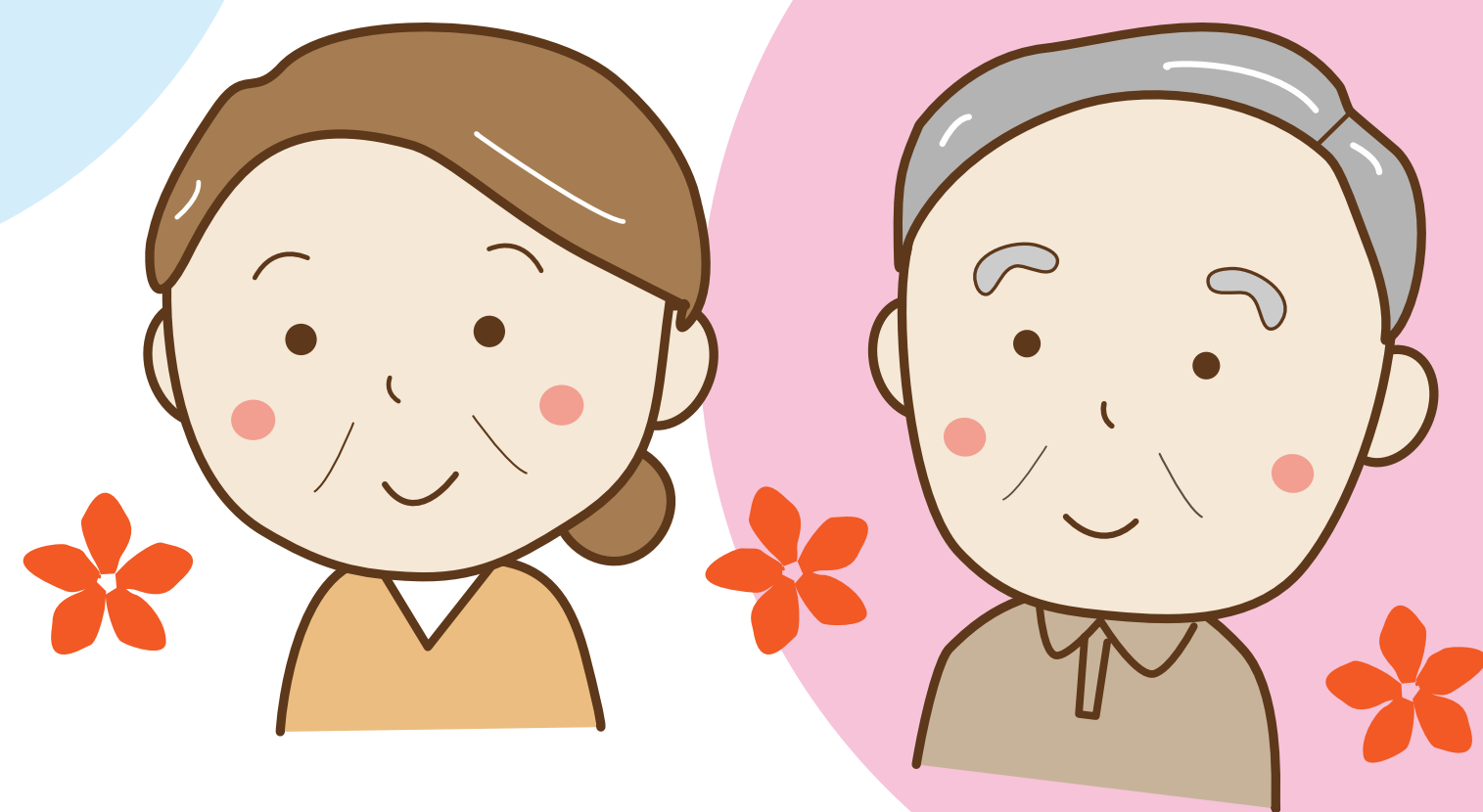
衛生局網路取號平台 <https://aged.health.gov.tw>

☑家中無電腦之長者，請撥打衛生局取號專線：**0800-031-889**



臺北醫學大學附設醫院  
Taipei Medical University Hospital

# 老人健檢登記說明



- ★ 一組長者身分證字號僅能取一個號碼，取號後請留意到院登記檢查時間。
- ★ 登記時，請攜帶受檢長者之**身分證正本**或**戶口名簿正本**。
- ★ 登記地點：**本院二大樓一樓 癌症篩檢櫃台**

※本院諮詢專線：(02) 2737-2181 分機：1105 轉249或250

上午登記時間：08:30~12:00 下午登記時間：13:30~16:30

星期	週三	週四	週五	週六	週一	週二	週三
時間	7月15日	7月16日	7月17日	7月18日	7月20日	7月21日	7月22日
上午	08:30-10:00 001~030號	121~160號	281~320號	001~220號補登	441~480號	601~650號	
	10:00-12:00 031~060號	161~200號	321~360號	221~440號補登	481~520號	651~700號	
下午	13:30-15:00 061~090號	201~240號	361~400號		521~560號	701~750號	441~620號補登
	15:00-16:30 091~120號	241~280號	401~440號		561~600號	751~800號	621~800號補登

- ★ 取號後登記日期：取號後請依上述時間登記，逾期無法接受登記。

今年度服務對象：

1. 設籍台北市（戶籍設在台北市）。
2. 當年度年滿65歲（民國44/12/31前出生）或當年度年滿55歲原住民（民國54/12/31前出生）長者。



## A套餐

甲狀腺刺激素、 $\alpha$ -胎兒蛋白、心電圖、胸部X光

## B套餐

腹部超音波 (每2年才可選一次)

上述各項套餐，均包含下列檢查：

尿液檢查、血液常規檢查、血液生化檢查（白蛋白、球蛋白、尿酸、尿素氮）、糞便潛血檢查（年滿76歲以上，每年一次）、健康史及健康評估檢查、憂鬱症篩檢、認知功能檢查、檢查結果保健諮詢與轉介。

- ◎ 若受檢長者符合「成人預防保健服務」、「婦女子宮頸抹片檢查」、「糞便潛血檢查（50-75歲，每2年一次）」資格，可同時一併受檢。

