

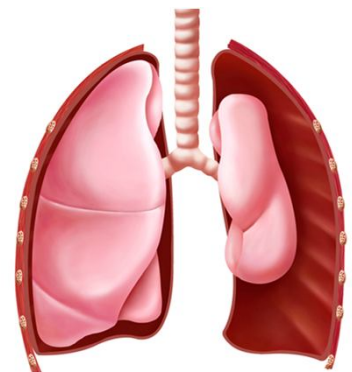
# 自發性氣胸(spontaneous pneumothorax)

## ■ 疾病簡介

氣胸是指肋膜腔內有不正常的氣體堆積，自發性氣胸則是沒有外在因素導致氣體漏至肋膜腔，引發肺臟部分或完全塌陷，影響肺臟通氣及心臟靜脈回流。好發在20-40歲年輕男性、高瘦、吸菸族群，有80%氣胸之發生是病人處於休息狀態；25-54%的病人有復發可能。

## ■ 常見症狀

- 突然性的胸部尖銳疼痛、胸悶、咳嗽。
- 呼吸短促、呼吸困難。
- 焦慮不安、臉色蒼白、冒汗、暈眩。



## ■ 檢查

- 胸部X光：可見肺臟部分或完全塌陷。
- 胸部電腦斷層 (computed tomography, CT)
- 胸部超音波

## ■ 處置

- 氧氣治療：適用於第一次發作，沒有症狀，範圍小於20%且後續追蹤的胸部X光片。
- 空針抽吸：以空針將氣體抽出。
- 置入胸管：於氣胸側胸壁置入胸管，引流肋膜腔之氣體，待肺臟完全膨脹後移除胸管。
- 胸腔鏡手術：切除及修補漏氣氣泡，阻絕空氣不再進入肋膜腔。

本單僅供參考，實際治療以醫師診治為主



以病家為尊、以同仁為重、以北醫為榮

- 化學性肋膜沾黏術：於胸管內注射化學藥物引起肋膜層之沾黏達到預防漏氣之效果；常用藥物：Tetracycline、Doxycycline、Minocycline。
- 營養處置：均衡飲食；對身體質量指數小於18的患者，應適度增加體重。

## ■ 居家保健

- 戒菸。
- 避免劇烈運動，如：高空彈跳、深海潛水、急速升降等。
- 保持適當睡眠及休息、規律生活，避免呼吸道感染等日常生活習慣。

## ■ 緊急返院提醒

突發性胸痛、呼吸困難等等緊急狀況請速就近至急診就醫。

## 複習一下

問題1： 自發性氣胸不會有復發的可能。

問題2： 抽煙者，建議戒菸，以減少復發的機會。

問題3： 出院後若再發生突發性胸痛或呼吸困難情況，應立即至門診或急診就醫。

正確答案

問題1：X 問題2：○ 問題3：○



參考資料：

Light, R. W., & Broaddus, V. C. (2016). Primary spontaneous pneumothorax in adults. Retrieved from [http://www.uptodate.com/contents/primary-spontaneous-pneumothorax-in-adults?source=search\\_result&search=pneumothorax&selectedTitle=1%7E150#PATIENT\\_INFORMATION](http://www.uptodate.com/contents/primary-spontaneous-pneumothorax-in-adults?source=search_result&search=pneumothorax&selectedTitle=1%7E150#PATIENT_INFORMATION)

- 諮詢電話：(02)2737-2181 分機 8011
- 制訂單位 / 日期：10A病房/111.11.02
- PFS-8100-408

本單僅供參考，實際治療以醫師診治為主



以病家為尊、以同仁為重、以北醫為榮