

腦電圖檢查衛教單

■ 目的

依據國際標準腦波電極配置法，將電極導線黏貼於頭皮上，透過腦電圖儀器記錄腦部的電位變化，可用來評估腦炎、腦膜炎、癲癇、抽搐、頭痛、昏厥、腦血管障礙、睡眠異常等腦部疾病。

■ 檢查時間

- 清醒腦波30-40分鐘，睡眠腦波1小時30分鐘。
- 檢查時間依據病情不同可能有所差異，敬請您耐心等待。

■ 檢查前準備

- 檢查前一日洗淨頭髮，勿用造型髮品(髮膠、髮油、定型液等)。
- 勿戴耳環。
- 正常用餐，避免低血糖影響腦波判讀。
- 保有充足睡眠，若執行睡眠腦波者，請調整作息為晚睡早起，以配合檢查時能順利入睡。

■ 檢查過程說明(請參照下一頁圖示)

- 檢查時請全程放鬆心情，儘量勿移動頭部或身體，不要說話(除非在吹氣過程感到不舒服向技術員反應外)，以避免干擾腦波判讀。請依照指示配合檢查，此檢查不會感到疼痛。
- 長髮者須將頭髮綁起馬尾以利導線固定(見圖一)。
- 使用酒精或磨砂膏清潔頭皮(見圖二)。
- 將導線沾取傳導膠固定於頭皮(見圖三)。
- 請受檢者閉上眼睛、張開眼睛、配合吹氣及眼睛注視前方燈光閃爍等動作，以誘發腦部記錄有無不正常放電情形(見圖四)。
- 做清醒腦波者，請保持清醒勿打瞌睡，做睡眠腦波時，請放鬆身體自然入睡。

■ 檢查後注意事項

- 一週後回診看報告，或依照醫師掛號時間回診。
- 返家可用清水洗去頭皮上的黏膠，可正常活動，無任何禁忌。

本單僅供參考，實際治療以醫師診治為主



■ 圖示



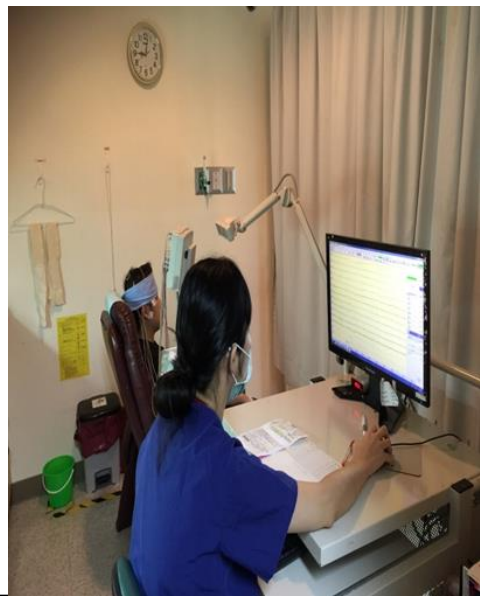
圖一 長髮者將頭髮綁馬尾以利導線固定



圖二 使用酒精或磨砂膏清潔頭皮



圖三 導線沾取傳導膠固定於頭皮



圖四 閉、張眼睛注視前方燈光閃爍及配合吹氣

參考資料：張揚全（2004）·簡明臨床神經生理學（初版）·台北市：力大圖書。

- 諮詢電話：(02)2737-2181 分機 8609
- 制訂單位/日期：聯合檢查中心神經功能檢查室/109.10.02
- PFS-0410-001

