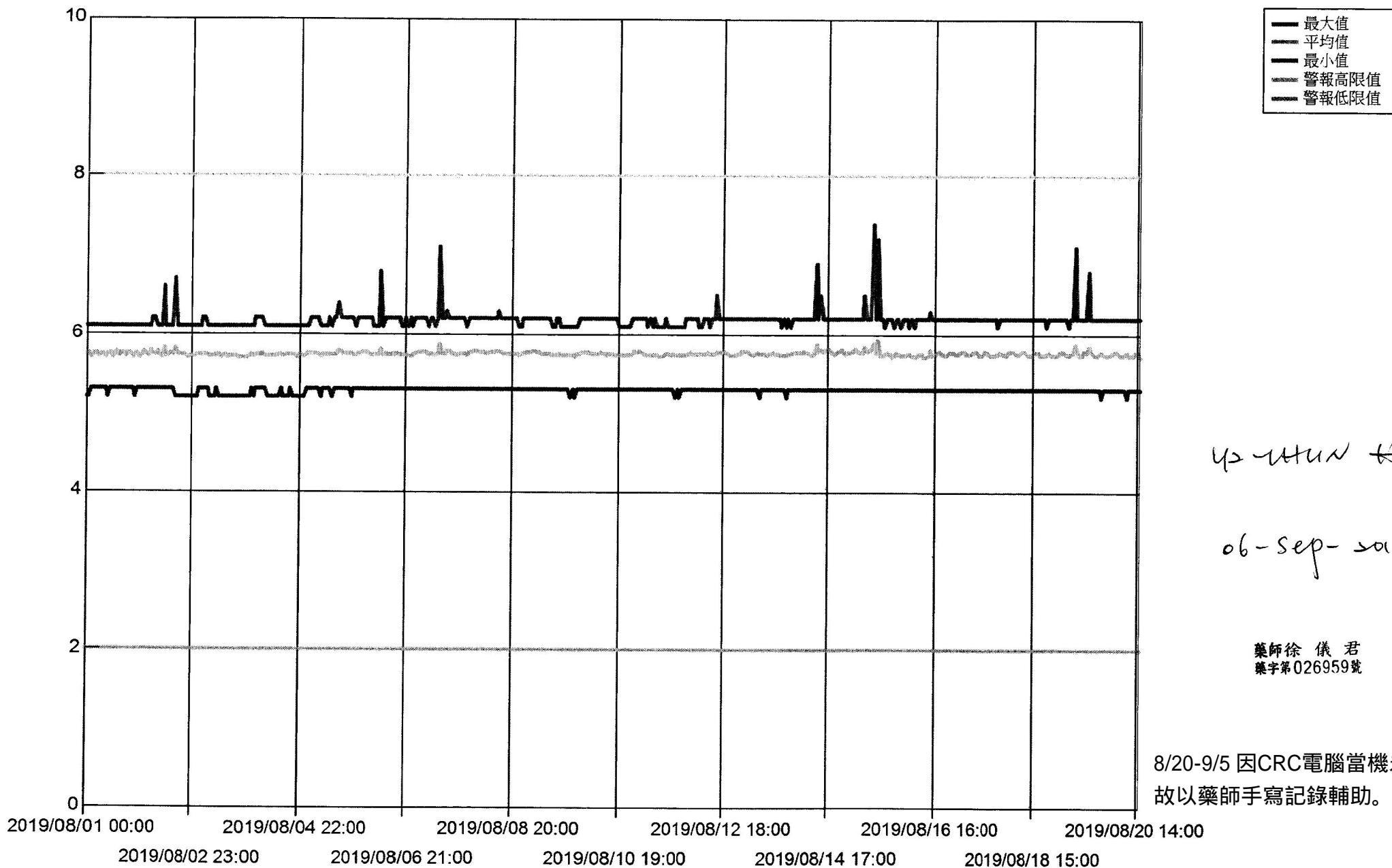


最大最小值趨勢圖報表(60分):BIF藥庫(冰-A)溫度16080504

2019/08/01 00:00~2019/09/01 12:00



2-8°C

日期	19	20	21	22	23	24	25	26	27	28	29	30	31	9/1		
星期	一	二	三	四	五	六	日	一	二	三	四	五	六	日		
班別	03:00	08:00	17:00	22:00	03:00	08:00	17:00	22:00	03:00	08:00	17:00	22:00	03:00	08:00	17:00	22:00
溫度	溫度標示方式：X 代表最高溫、○ 代表最低溫、● 代表即時溫。 正常溫度範圍冷藏 2~8°C，查核後請簽名(勿簽代號)															
14																
12																
10																
8																
6	X	X	X	X	X	X	X	X	X	X	X	X	X	X	X	X
4	○	○	○	○	○	○	○	○	○	○	○	○	○	○	○	○
2																
0																
-2																
-4																
簽名	李	王	張	李	王	張	李	王	張	李	王	張	李	王	張	李
異常處理																
原因																

組長簽章: [Signature] 藥字第027795號

組長簽核: 藥師 孫國倫 藥字第027795號

- 溫度異常時，初步處理請先檢查電源插頭及線路是否異常。電源確認後，務必在一小時內再次確認溫度。
- 異常處理方法：A：調低冷藏控制閥(冷度轉強) B：調高冷藏控制閥(冷度轉弱) C：經初步處理溫度仍異常，將冰箱藥物移至其他冰箱
D：連絡電機室值班人員，分機 2202 (24 小時)
- 原因：請註明 A：插頭脫落 B：冰箱故障 C：其他

2017.05 藥劑部修訂