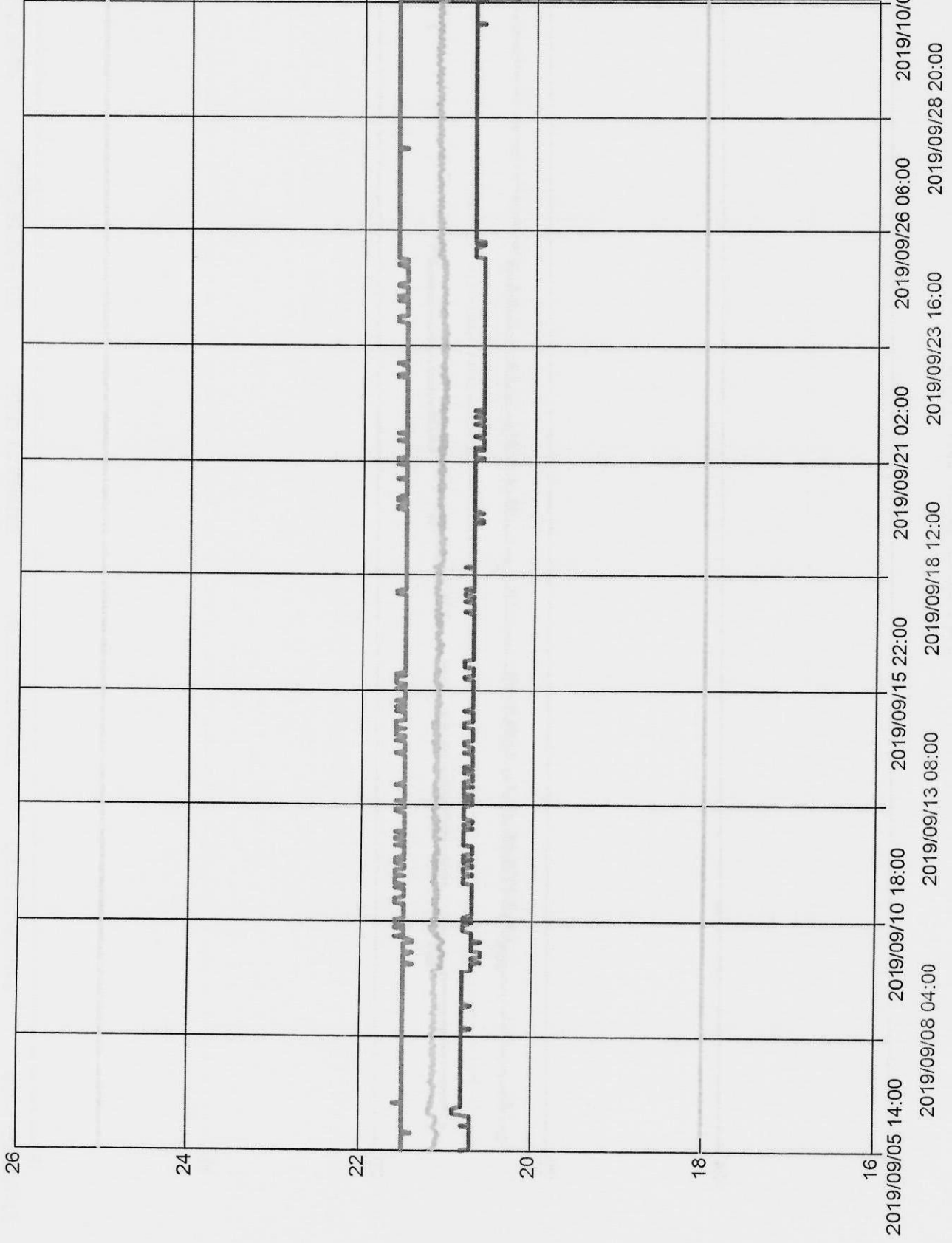


最大最小值趨勢圖報表(60分):BIF藥庫(室溫櫃-B)溫度I3090381

2019/09/01 00:00~2019/10/01 12:00



最大值
平均值
最小值
警報高限值
警報低限值

yz-utun tsn
09-oct-2019

藥師徐儀君
藥字第026959號

9/1-9/5 因CRC電腦當機未記錄，
以藥師手寫記錄輔助。

日期	26		27		28		29		30		31		9/1		9/2		9/3		9/4		9/5		9/6		9/8			
	星期	一	二	三	四	五	六	日	03:00	08:00	17:00	22:00	03:00	08:00	17:00	22:00	03:00	08:00	17:00	22:00	03:00	08:00	17:00	22:00	03:00	08:00	17:00	22:00
溫度	溫度標示方式：X 代表最高溫、○ 代表最低溫、● 代表即時溫。 正常溫度範圍冷藏 18°C ~ 25°C，查核後請簽名(勿發代號)																											
30																												
28																												
26																												
24	X	X	X	X	X	X	X	X	X	X	X	X	X	X	X	X	X	X	X	X	X	X	X	X	X	X	X	X
22	○	○	○	○	○	○	○	○	○	○	○	○	○	○	○	○	○	○	○	○	○	○	○	○	○	○	○	○
20	○	○	○	○	○	○	○	○	○	○	○	○	○	○	○	○	○	○	○	○	○	○	○	○	○	○	○	○
18																												
16																												
14																												
12																												
簽名	張子	張子	張子	張子	張子	張子	張子	張子	張子	張子	張子	張子	張子	張子	張子	張子	張子	張子	張子	張子	張子	張子	張子	張子	張子	張子	張子	張子
異常處理原因																												

組長簽章: 藥師 孫國倫 藥字第027795號

組長簽核: 藥師 孫國倫

1. 溫度異常時，初步處理請先檢查電源插頭及線路是否異常。電源確認後，務必在一小時內再次確認溫度。
2. 異常處理方法：A：調低冷藏控制閥(冷度轉強) B：調高冷藏控制閥(冷度轉弱) C：經初步處理溫度仍異常，將冰箱藥物移至其他冰箱 D：連絡電機室值班人員，分機 2202 (24 小時)
3. 原因：請註明 A：插頭脫落 B：冰箱故障 C：其他