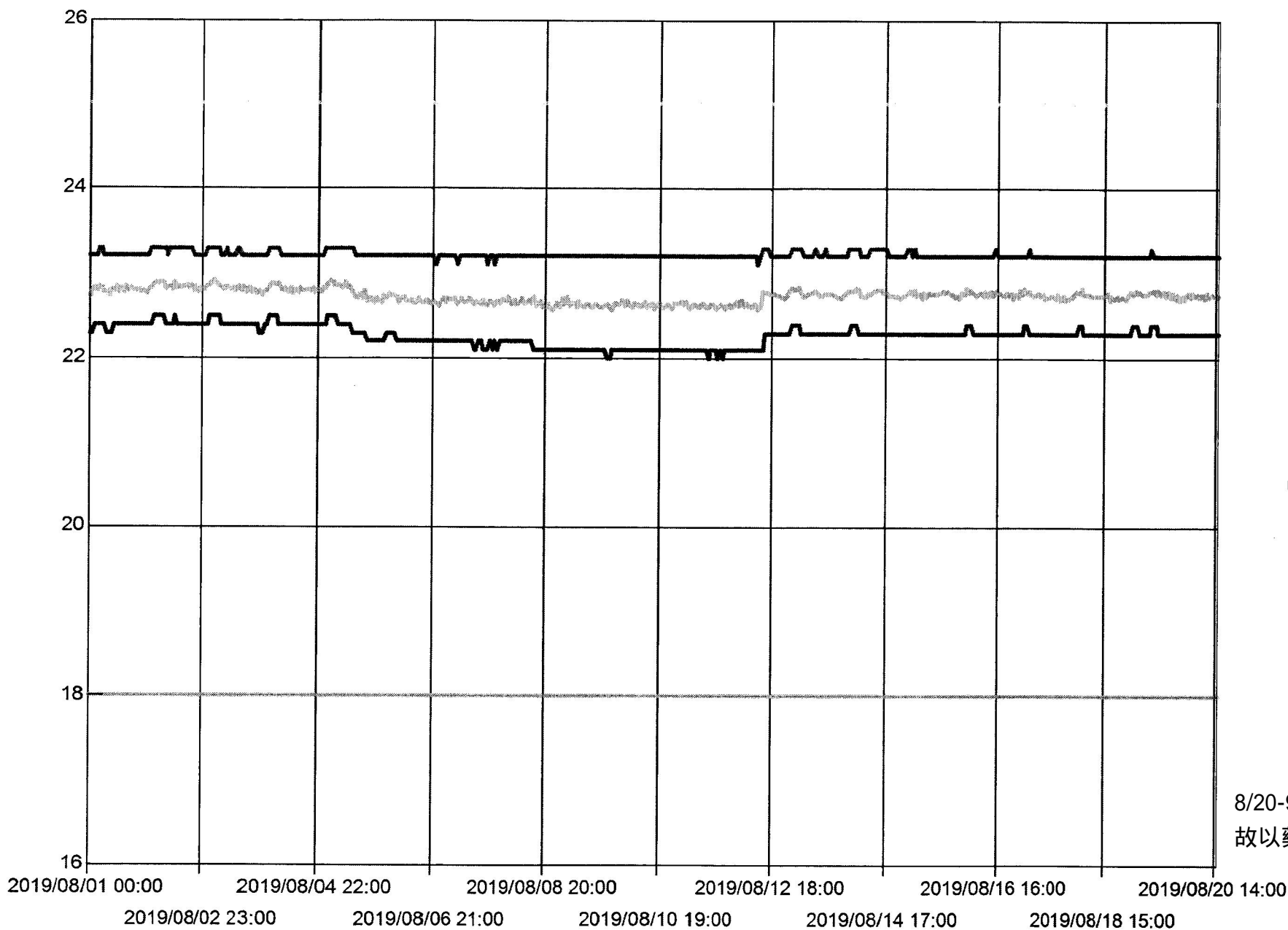


最大最小值趨勢圖報表(60分):B1F藥庫(室溫櫃-A)溫度13050152

2019/08/01 00:00~2019/09/01 12:00



— 最大值
— 平均值
— 最小值
... 警報高限值
- - 警報低限值

42-44W Hsu

06-Sep-2019

藥師徐儀君
藥字第026959號

8/20-9/5 因CRC電腦當機未記錄，
故以藥師手寫記錄輔助。

日期	12	13	14	15	16	17	18	19	20	21	22	23	24	25	
星期	一	二	三	四	五	六	日	一	二	三	四	五	六	日	
班別	03:00 08:00 17:00 22:00	03:00 08:00 17:00 22:00	03:00 08:00 17:00 22:00	03:00 08:00 17:00 22:00	03:00 08:00 17:00 22:00	03:00 08:00 17:00 22:00	03:00 08:00 17:00 22:00	03:00 08:00 17:00 22:00	03:00 08:00 17:00 22:00	03:00 08:00 17:00 22:00	03:00 08:00 17:00 22:00	03:00 08:00 17:00 22:00	03:00 08:00 17:00 22:00	03:00 08:00 17:00 22:00	03:00 08:00 17:00 22:00
溫度	溫度標示方式：× 代表最高溫、○ 代表最低溫、● 代表即時溫。 正常溫度範圍冷藏 18°C ~ 25°C，查核後請簽名(勿簽代號)														
30															
28															
26															
24	×	×	×	×	×	×	×	×	×	×	×	×	×	×	×
22	○	○	○	○	○	○	○	○	○	○	○	○	○	○	○
20															
18															
16															
14															
12															
簽名	[Handwritten signatures for each time slot]														
異常處理															
原因															

組長簽章: 藥師 孫國倫
藥字第027795號

組長簽核: 藥師 孫國倫
藥字第027795號

- 溫度異常時，初步處理請先檢查電源插頭及線路是否異常。電源確認後，務必在一小時內再次確認溫度。
- 異常處理方法：A：調低冷藏控制閥(冷度轉強) B：調高冷藏控制閥(冷度轉弱) C：經初步處理溫度仍異常，將冰箱藥物移至其他冰箱
D：連絡電機室值班人員，分機 2202 (24 小時)
- 原因：請註明 A：插頭脫落 B：冰箱故障 C：其他

2016.01 藥劑部修訂

日期	26	27	28	29	30	31	9/1	9/2	9/3	9/4	9/5	9/6				
星期	一	二	三	四	五	六	日	一	二	三	四	五	六	日		
班別	03:00	08:00	17:00	22:00	03:00	08:00	17:00	22:00	03:00	08:00	17:00	22:00	03:00	08:00	17:00	22:00
溫度	溫度標示方式：X 代表最高溫、○ 代表最低溫、● 代表即時溫。 正常溫度範圍冷藏 18°C ~ 25°C，查核後請簽名(勿簽代號)															
30																
28																
26																
24	X	X	X	X	X	X	X	X	X	X	X	X	X	X	X	
22	○	○	○	○	○	○	○	○	○	○	○	○	○	○	○	
20	○	○	○	○	○	○	○	○	○	○	○	○	○	○	○	
18																
16																
14																
12																
簽名	[Handwritten signatures in each column]															
異常處理																
原因																

組長簽章: 藥師 孫國倫
藥字第027795號

組長簽核:

- 溫度異常時，初步處理請先檢查電源插頭及線路是否異常。電源確認後，務必在一小時內再次確認溫度。
- 異常處理方法：A：調低冷藏控制閥(冷度轉強) B：調高冷藏控制閥(冷度轉弱) C：經初步處理溫度仍異常，將冰箱藥物移至其他冰箱
D：連絡電機室值班人員，分機 2202 (24 小時)
- 原因：請註明 A：插頭脫落 B：冰箱故障 C：其他

2016.01 藥劑部修訂