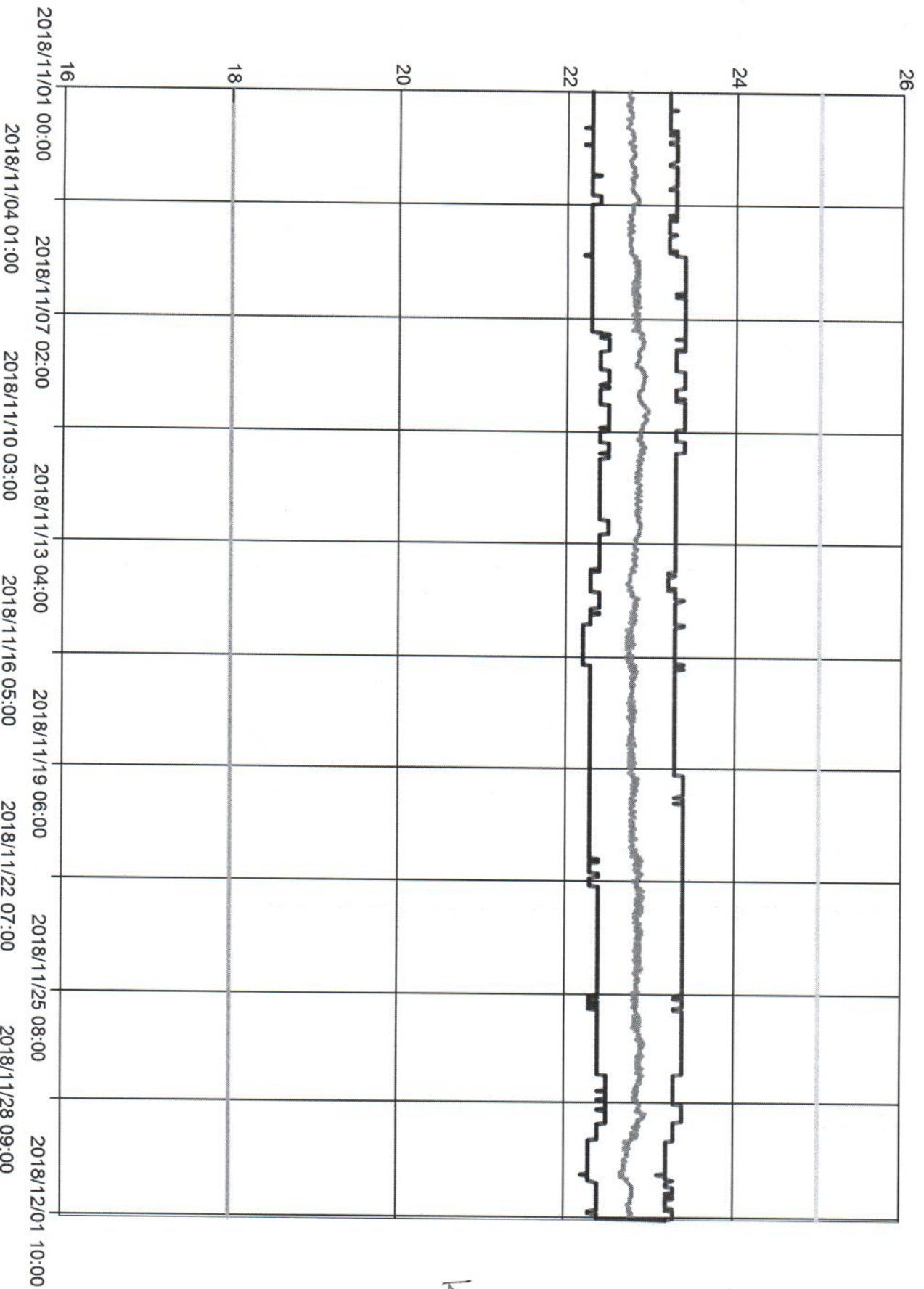


最大最小值趨勢圖報表(60分):BIF藥庫(室溫櫃-A)溫度13050152

2018/11/01 00:00~2018/12/01 12:00



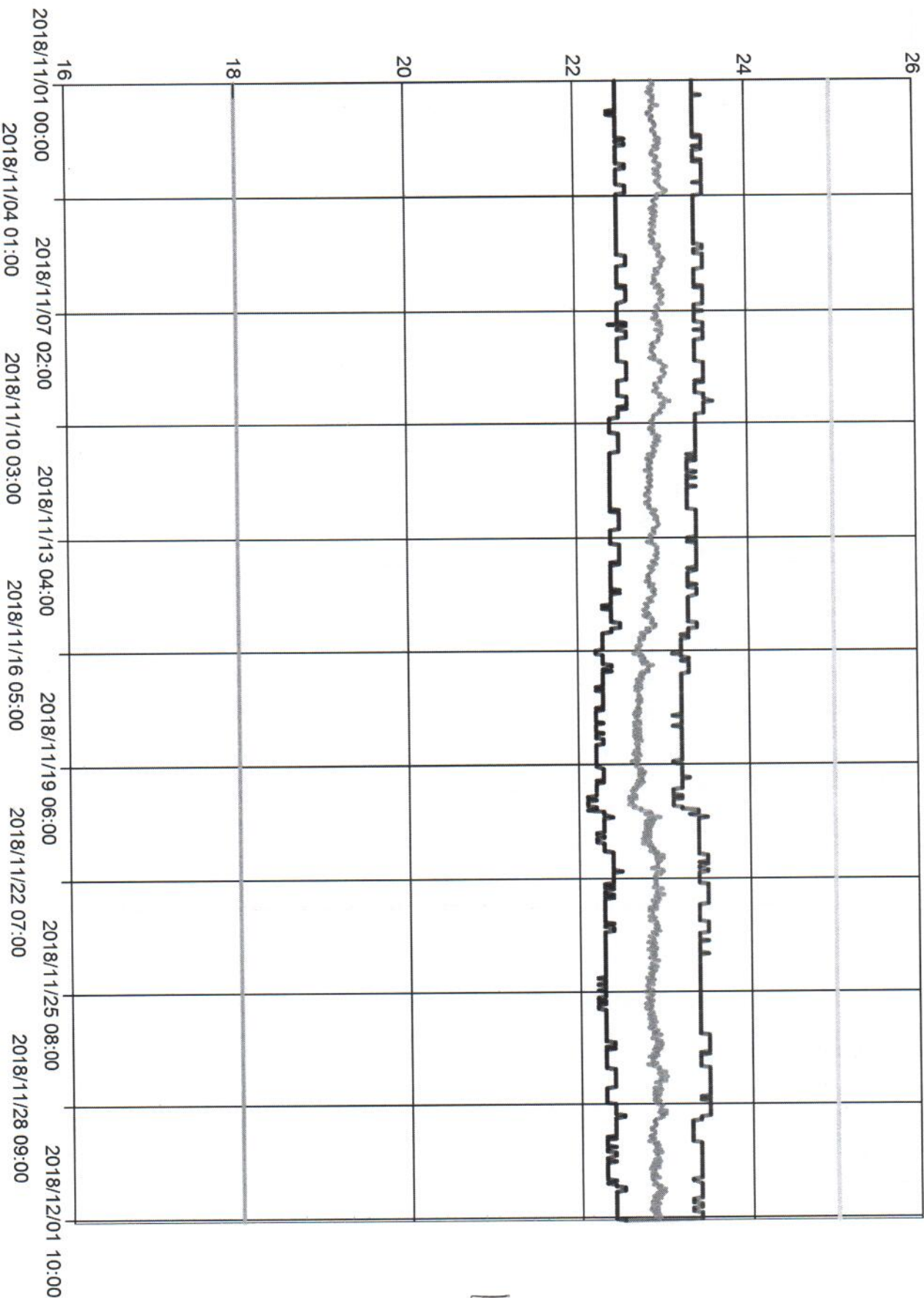
— 最大值
 ... 平均值
 — 最小值
 — 警報高限值
 — 警報低限值

1/Dec/2018
 Kuo - Wm Sun

藥師 孫國倫
 藥字第027795號

最大最小值趨勢圖報表(60分):BIF藥庫(室溫櫃-B)溫度13090381

2018/11/01 00:00~2018/12/01 12:00



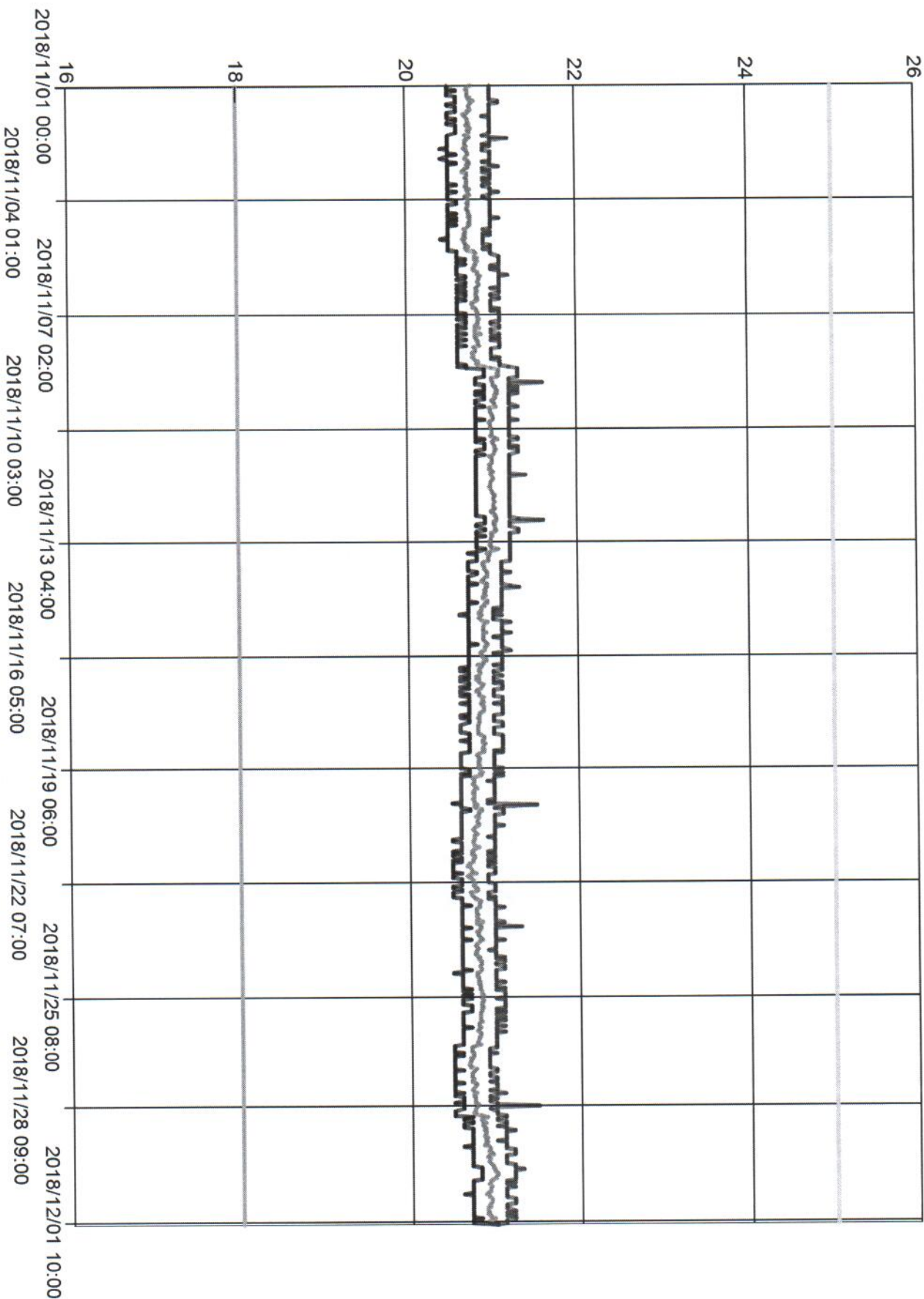
- 最大值
- 平均值
- 最小值
- 警報高限值
- 警報低限值

1/Dec/2018
Kuo - Wu Lin

藥師 扶國藥
藥字第027795號

最大最小值趨勢圖報表(60分):BIF藥庫(室溫櫃-C)YMPR-50ADC溫度

2018/11/01 00:00~2018/12/01 12:00



— 最大值
- - - 平均值
... 最小值
—— 警報高限值
—— 警報低限值

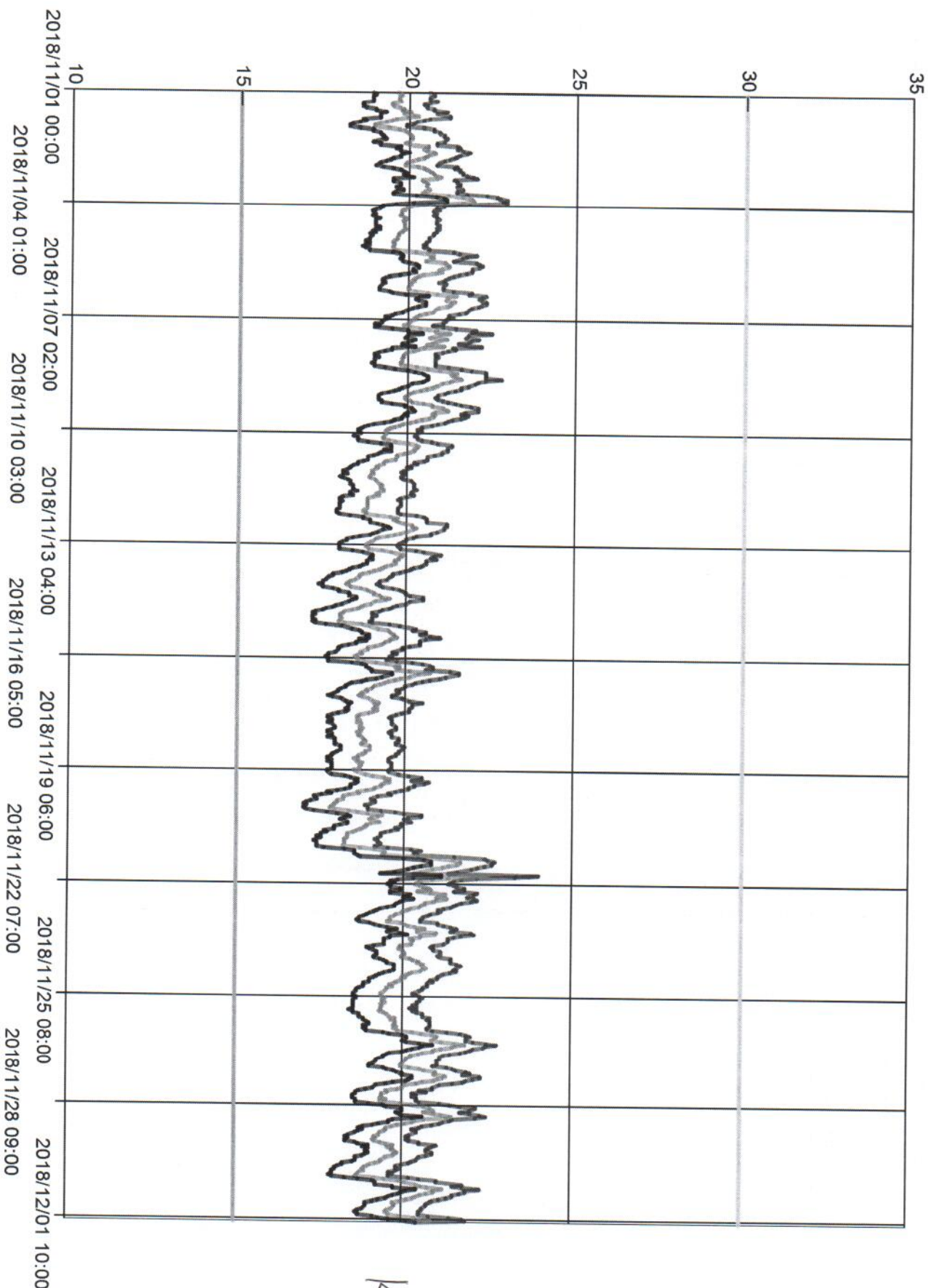
1/Dec/2018

Kuo-lun Sun

藥師 孫國倫
藥字 第A927795號

最大最小值趨勢圖報表(60分):BIF藥庫環境溫度

2018/11/01 00:00~2018/12/01 12:00



最大値
平均值
最小值
警報高限值
警報低限值

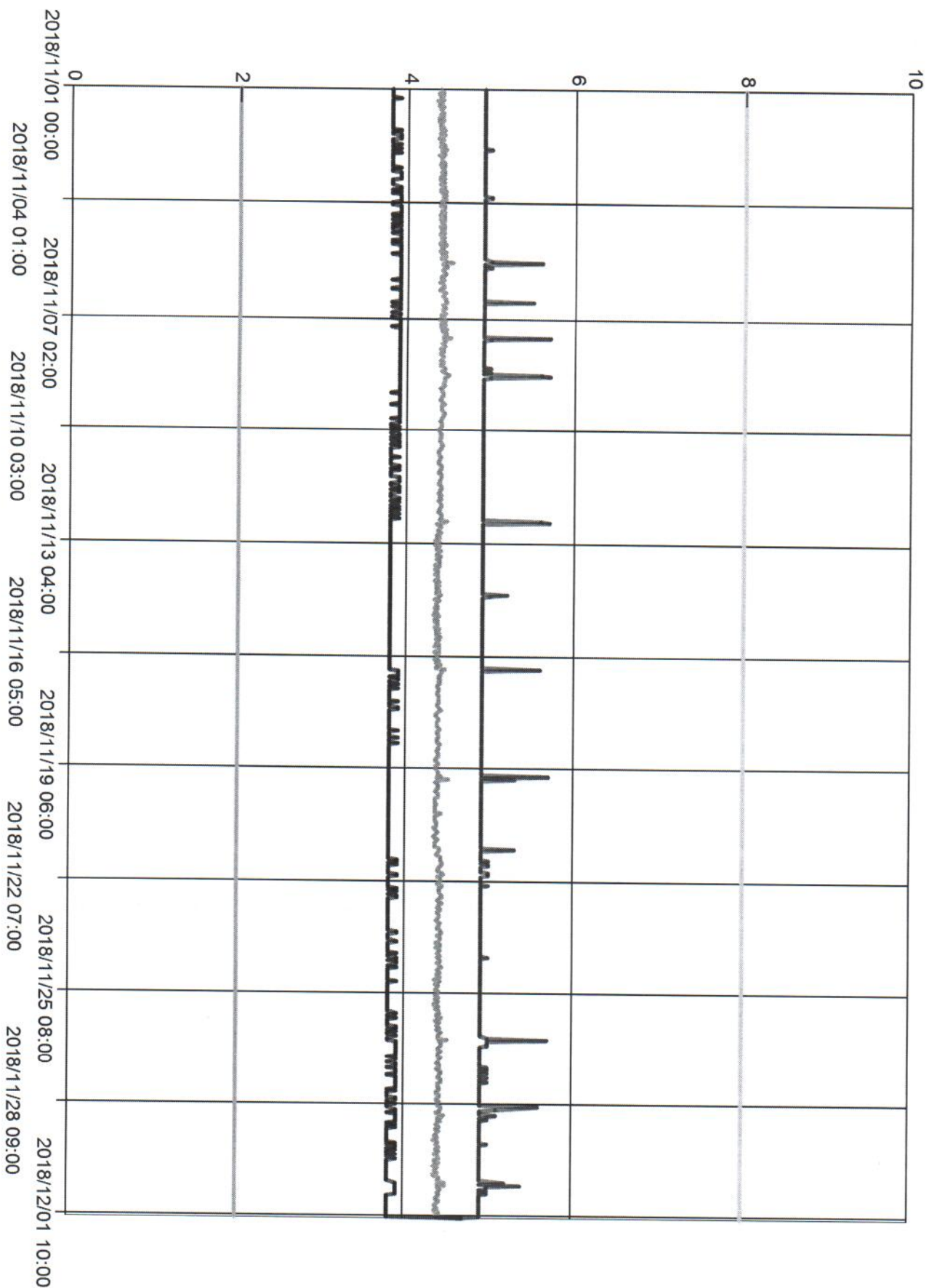
1/ Dec / 2018

Kuo - Lin Sun

藥師 孫國倫
藥字第02795號

最大最小值趨勢圖報表(60分):BIF藥庫(冰-A)溫度16080504

2018/11/01 00:00~2018/12/01 12:00



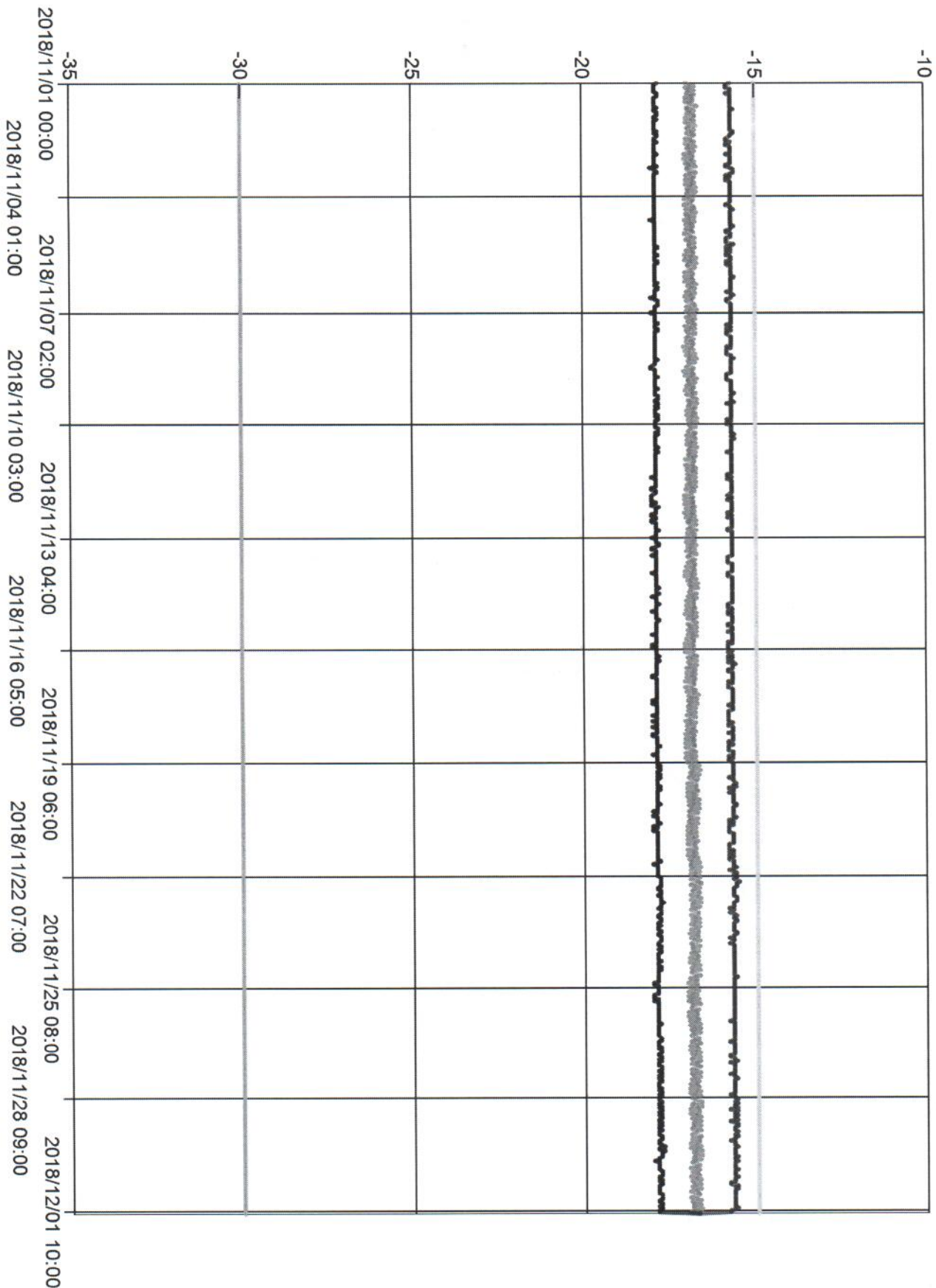
— 最大值
 ... 平均值
 - - - 最小值
 — 警報高限值
 — 警報低限值

1/Dec/2018

Kuo-lin Sun

藥師 孫國倫
藥字第097795號

最大最小值趨勢圖報表(60分):BIF藥庫(-20°C冰箱)溫度
 2018/11/01 00:00-2018/12/01 12:00



—— 最大值
 —— 平均值
 —— 最小值
 - - - 警報高限值
 - - - 警報低限值

1/Dec/2018
 kw - lmsun

中國倫
 安第027795號