

前言：

冠狀動脈心臟病是台灣十大死亡原因之第三位，主要原因是冠狀動脈狹窄或阻塞而引起急性心肌梗塞而猝死，常見的病狀如胸悶、胸痛、心絞痛等。

心臟血管造影立體導航式電腦斷層掃描檢查是利用高效能的電腦斷層掃描儀在無侵入性對冠狀動脈血管作掃描造影，再利用電腦後處理的強大功能在 10 分鐘內把心臟內三條冠狀動脈完整的顯影出來。

檢查前的準備：

受檢者在檢查前應空腹 4 小時，如有服用心臟病藥物請照常服用。

檢查進行：

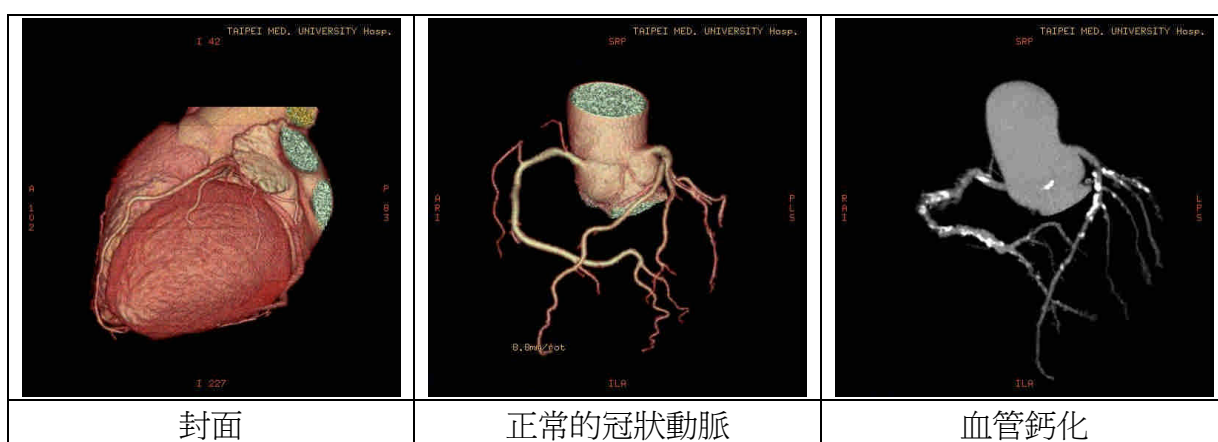
護士小姐會先在受檢者的肘內側留置注射針，當受檢者平躺於檢查檯上時，護士小姐會再為受檢者接上顯影劑注射器，一切就緒後，體檢者只需閉氣約 6 秒，檢查即完成。

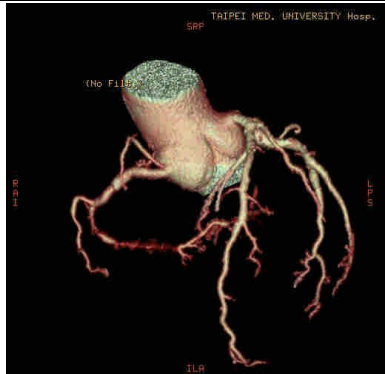
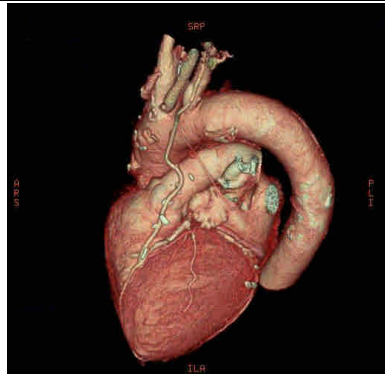
冠狀動脈鈣化指數

冠狀動脈狹窄常因斑塊的沈積所引起，而沈積的斑塊常會鈣化，因此測量冠狀動脈的鈣化量亦可預估冠狀動脈狹窄的可能，此儀器有一聰明得分評估冠狀動脈的鈣化值非常準確，檢查過程卻非常簡單。

優點：可取代部份心導管檢查，降低風險。

注意事項：並請受檢者檢查當日提早 1 小時報到，繳費，注射顯影劑及做衛教之受檢準備。



 <p>TRAIPEI MED. UNIVERSITY Hosp. SRP (No Filter) TLR</p> <p>This 3D CT scan image shows the aorta with a significant narrowing (stenosis) in the descending thoracic region. The text 'TRAIPEI MED. UNIVERSITY Hosp.' is at the top, 'SRP' is at the top right, '(No Filter)' is on the left, and 'TLR' is at the bottom.</p>	 <p>SRP TLR</p> <p>This 3D CT scan image shows the heart and coronary arteries. It illustrates the results of coronary artery bypass grafting (CABG) surgery, with bypass grafts visible connecting the aorta to the coronary arteries. The text 'SRP' is at the top right and 'TLR' is at the bottom.</p>	
<p>血管狹窄</p>	<p>冠狀動脈繞道手術</p>	