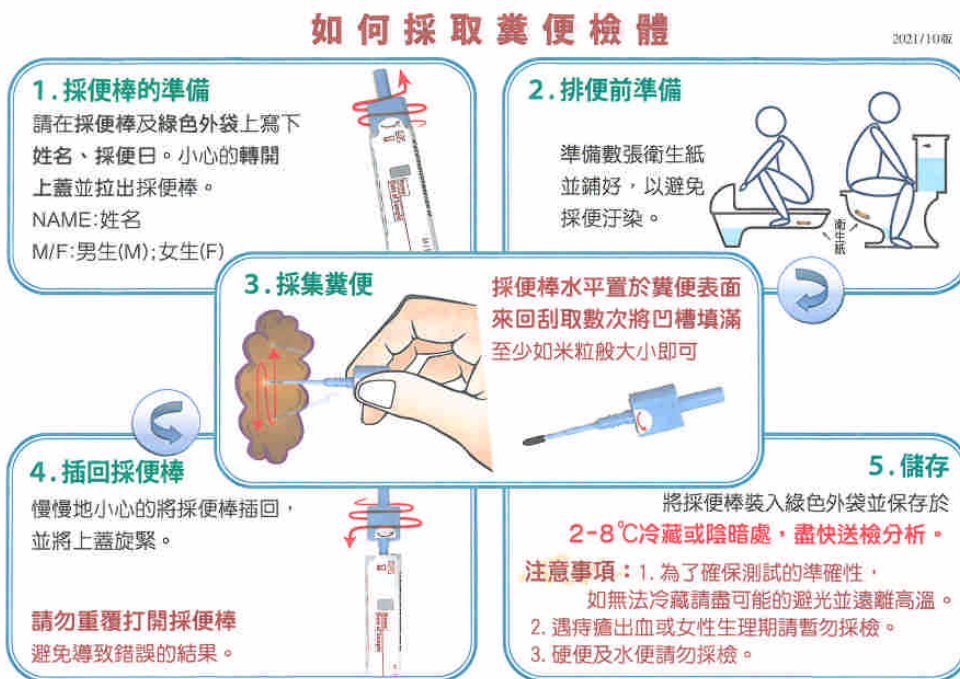


糞便潛血檢驗 (FOBT) 檢體收集注意事項

■ 糞便採檢

- 請持檢驗申請單至醫學檢驗科報到櫃檯索取「糞便潛血免疫分析(定量)」採檢容器。
- 輕輕拉起採便棒，避免漏出保存液。
- 以採便棒尖端來回刮取糞便數次，**檢體只需覆蓋挖取溝槽或螺旋紋即可**(約米粒大小，請勿過多，可能會影響檢驗正確性)，將採便棒推入採便容器內，請不要再開啟，以免漏液或微生物入侵影響。
- 採便後請放置陰涼避光處，儘快送檢。將**檢體裝於綠色避光袋中與檢驗申請單**一起送至醫學檢驗科。
- 操作時間為星期一~五，報告需2個工作天。



- 諮詢電話(02)2737-2181 分機8465-71
- 制訂單位 / 日期：醫學檢驗科 / 1120601
- PFS-6100-008

本單僅供參考，實際治療以醫師診治為主



以病家為尊、以同仁為重、以北醫為榮